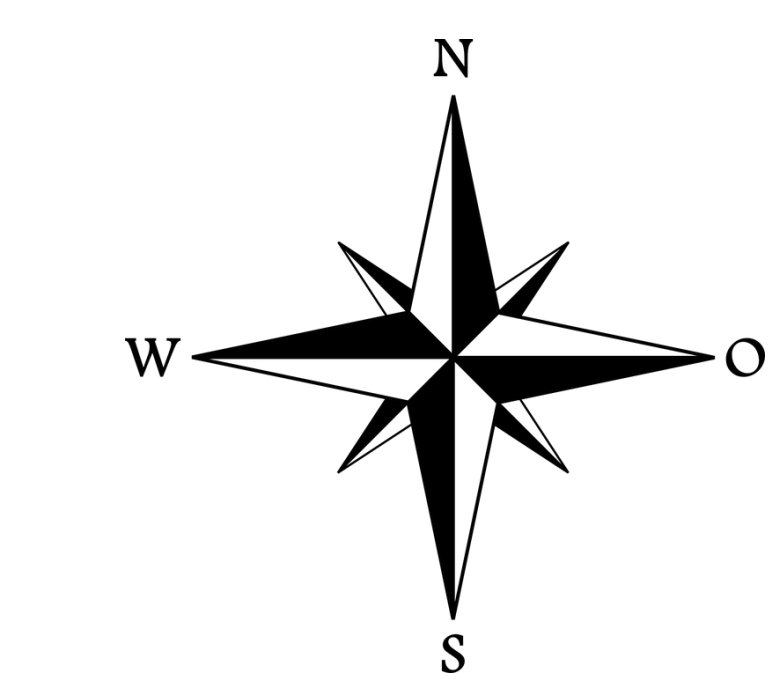


**COMMUNE DE
SAINT ROMANS**

**SCHEMA DIRECTEUR DE GESTION DES
EAUX PLUVIALES**

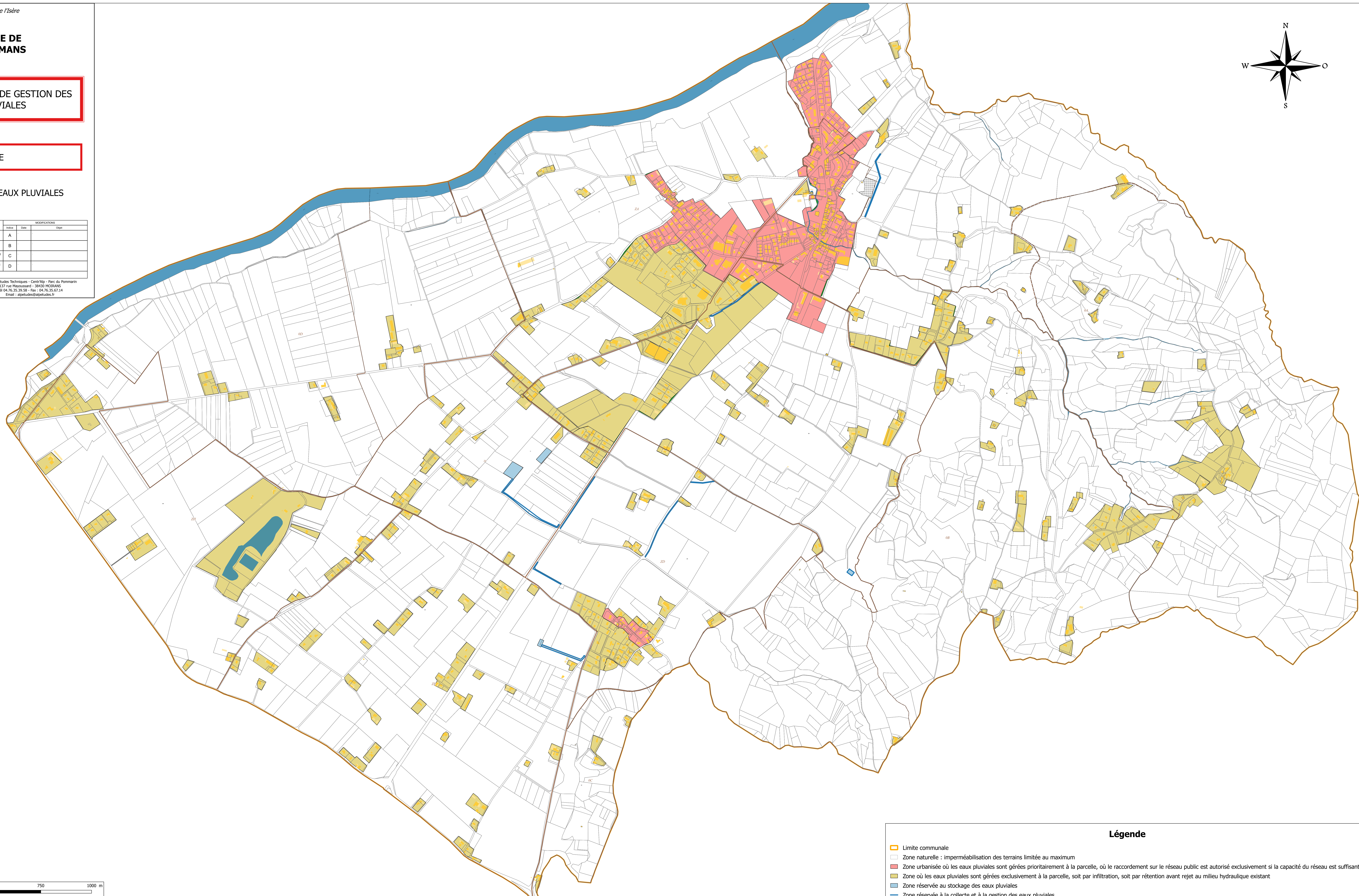
ETUDE

PLAN DE ZONAGE D'EAUX PLUVIALES



Dossier : 312-31		MODIFICATIONS	
Index	Date		Objet
Plan n° : 32 458	A		
Date : 05/03/2018	B		
Echelle : 1/5 000	C		
Dessiné par : NB	D		

Nota :
Bureau d'études Techniques - Centre/Alp - Parc du Pommarin
137 rue Raymond - 38430 MORNANS
Tél 04.76.35.39.58 - Fax : 04.76.35.67.14
Email : alpetudes@alpetudes.fr



Légende

- Limite communale
- Zone naturelle : imperméabilisation des terrains limitée au maximum
- Zone urbanisée où les eaux pluviales sont gérées prioritairement à la parcelle, où le raccordement sur le réseau public est autorisé exclusivement si la capacité du réseau est suffisante
- Zone où les eaux pluviales sont gérées exclusivement à la parcelle, soit par infiltration, soit par rétention avant rejet au milieu hydraulique existant
- Zone réservée au stockage des eaux pluviales
- Zone réservée à la collecte et à la gestion des eaux pluviales